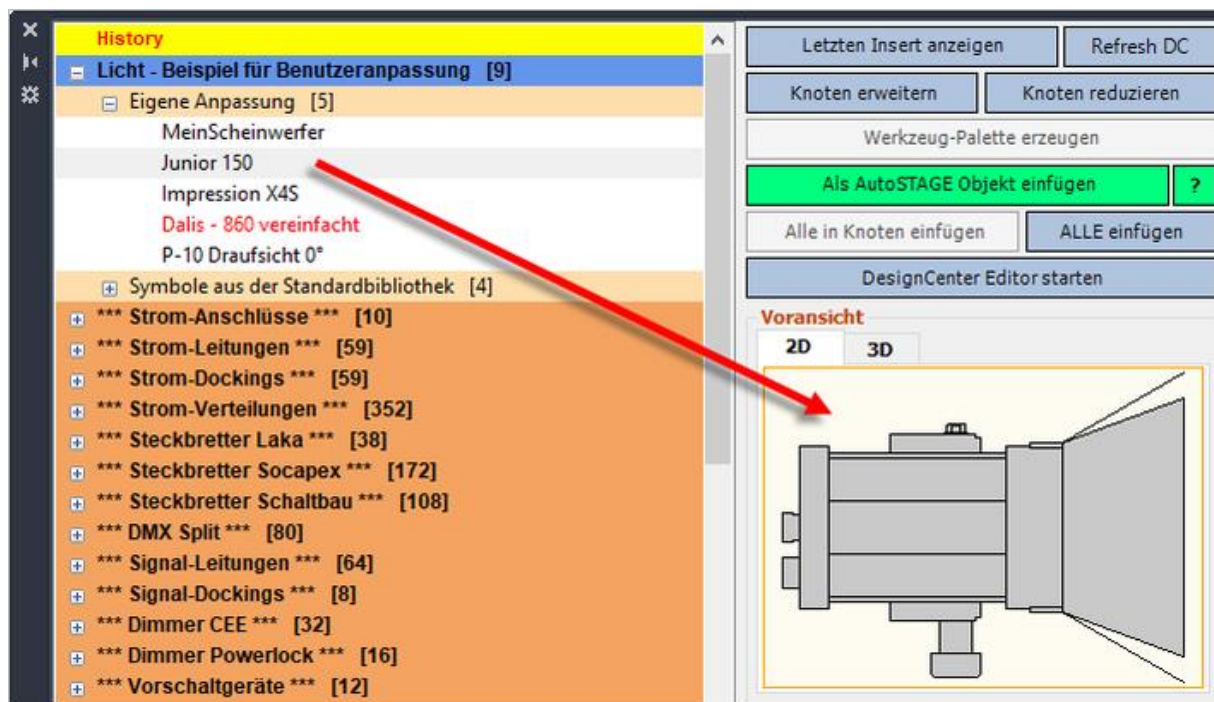


Erstellen von Voransichten für das Design Center

Zur Hilfe für das Einfügen eines Symbols wird im **AutoSTAGE Design Center** eine Voransicht des Symbols in 2D und, sofern verfügbar, auch in 3D angezeigt.

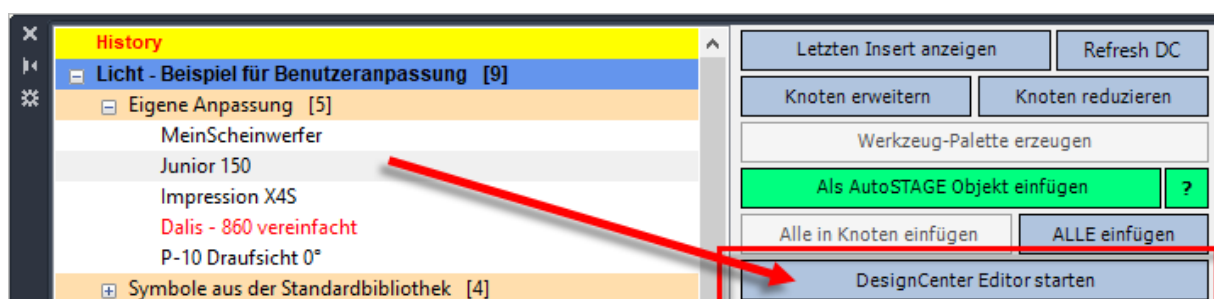


Voransicht des Symbols im Design Center

Wenn eigene Symbole angelegt werden, dann kann eine entsprechende Voransicht erzeugt werden. Hierfür gibt es zwei Möglichkeiten, die Erstellung der Voransicht zu starten. Im folgenden finden Sie eine Übersicht über die Optionen zur Erstellung der Voransichten.

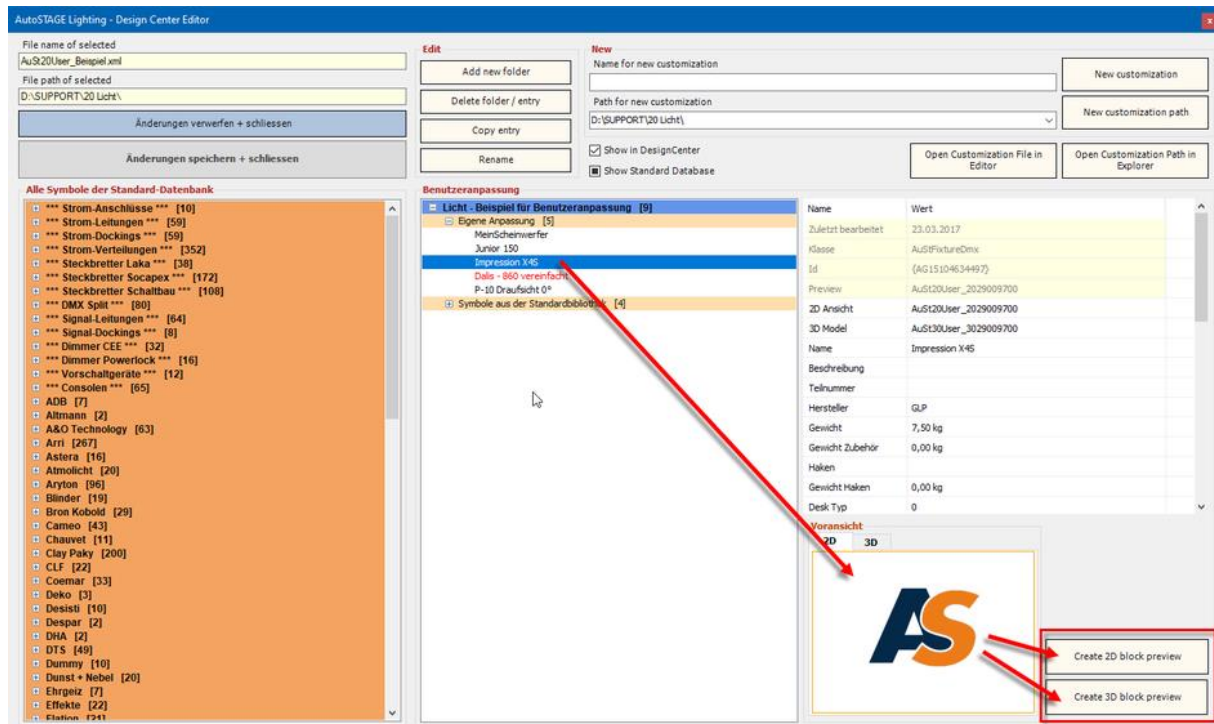
Über den Design Center Editor

Mit Update 2.3.1 steht der **Design Center Editor** zur Verfügung, mit dem der Inhalt der Benutzeranpassung des Design Centers für den Anwender auf eine einfache Art und Weise verändert und angepasst werden kann. Der Design Center Editor (*im folgenden nur als Editor bezeichnet*) wird über den Button "Design Center Editor starten" aufgerufen.



Starten des Design Center Editors aus dem Design Center

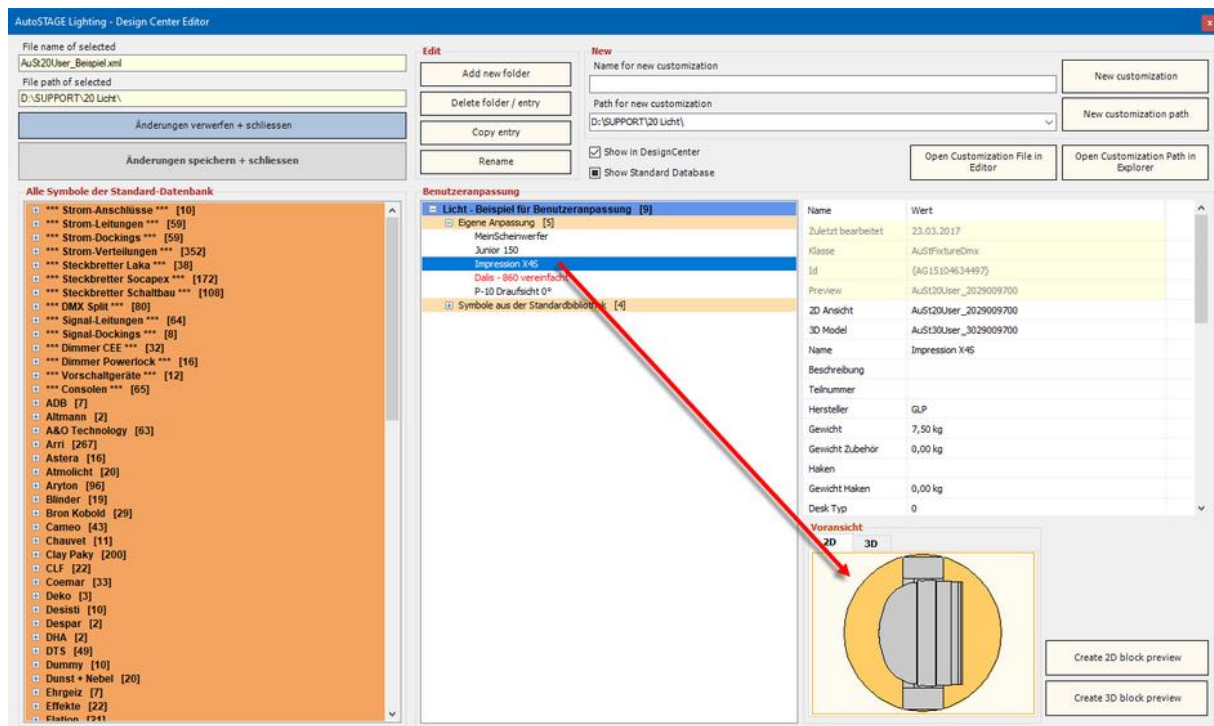
Es öffnet sich das Editor-Fenster, in dem auf der linken Seite die Baumstruktur der Standardbibliothek von AutoSTAGE und in der Mitte die Baumstruktur der aktuell geladenen Benutzeranpassungen angezeigt werden. Die einzelnen Einträge (bzw. Knoten) können sehr einfach über Drag&Drop verändert werden. Ebenso können die Daten eines Eintrags bei dem jeweils angewählten Eintrag über die Tabellenansicht im rechten Bereich geändert werden.



Ansicht einer Benutzeranpassung im Design Center Editor mit fehlender Voransicht

In diesem Beispiel ist z.B. zu sehen, dass der Eintrag **Impression X4S** keine Voransicht hat. Über die Buttons in der rechten unteren Ecke des Editors kann die 2D- oder 3D-Voransicht für alle Einträge der Benutzeranpassung erstellt werden.

Nach dem Klicken auf eines der Buttons mit der Beschriftung **Create 2D block preview** oder **Create 3D block preview** wird der Editor geschlossen, um die Voransichten zu erzeugen. Änderungen an der Benutzeranpassung werden vor dem Schließen automatisch gespeichert. Der Editor wird wieder geöffnet, sobald die Erzeugung der Voransichten abgeschlossen ist.



Ansicht einer Benutzeranpassung im Design Center Editor mit entsprechender Voransicht

Über direkten Befehlsaufruf

Alternativ zum Editor können die Voransichten auch erstellt werden, in dem in der Zeichnung folgende Befehle aufgerufen werden:

AS10USERBITMAP und AS11USERBITMAP

Erstellt die Voransicht für **Starter** 2D bzw. 3D Symbole

AS20USERBITMAP und AS30USERBITMAP

Erstellt die Voransicht für **Licht** 2D bzw. 3D Symbole

AS21USERBITMAP und AS31USERBITMAP

Erstellt die Voransicht für **Audio** 2D bzw. 3D Symbole

AS22USERBITMAP und AS32USERBITMAP

Erstellt die Voransicht für **Video** 2D bzw. 3D Symbole

AS23USERBITMAP und AS33USERBITMAP

Erstellt die Voransicht für **Bühne** 2D bzw. 3D Symbole

AS24USERBITMAP und AS34USERBITMAP

Erstellt die Voransicht für **Traverse** 2D bzw. 3D Symbole

AS26USERBITMAP und AS36USERBITMAP

Erstellt die Voransicht für **Rigging** 2D bzw. 3D Symbole

Dabei werden alle Einträge aller Benutzeranpassungen durchlaufen und alle Voransichten erstellt.



Über den Autor

Jens Mueller ist der Erfinder und Chefentwickler von **AutoSTAGE**, der CAD-Anwendung für die Planung von Messen- und Veranstaltungen auf AutoCAD-Basis. Zuvor hat er als Fachplaner, technischer Leiter, Licht-Operator und Beleuchter für optimales Licht auf den Bühnen dieser Welt gesorgt. Neben seiner kreativen Entwicklerarbeit verweist er gerne mit der Familie, macht Sport oder entspannt beim Lesen.
